



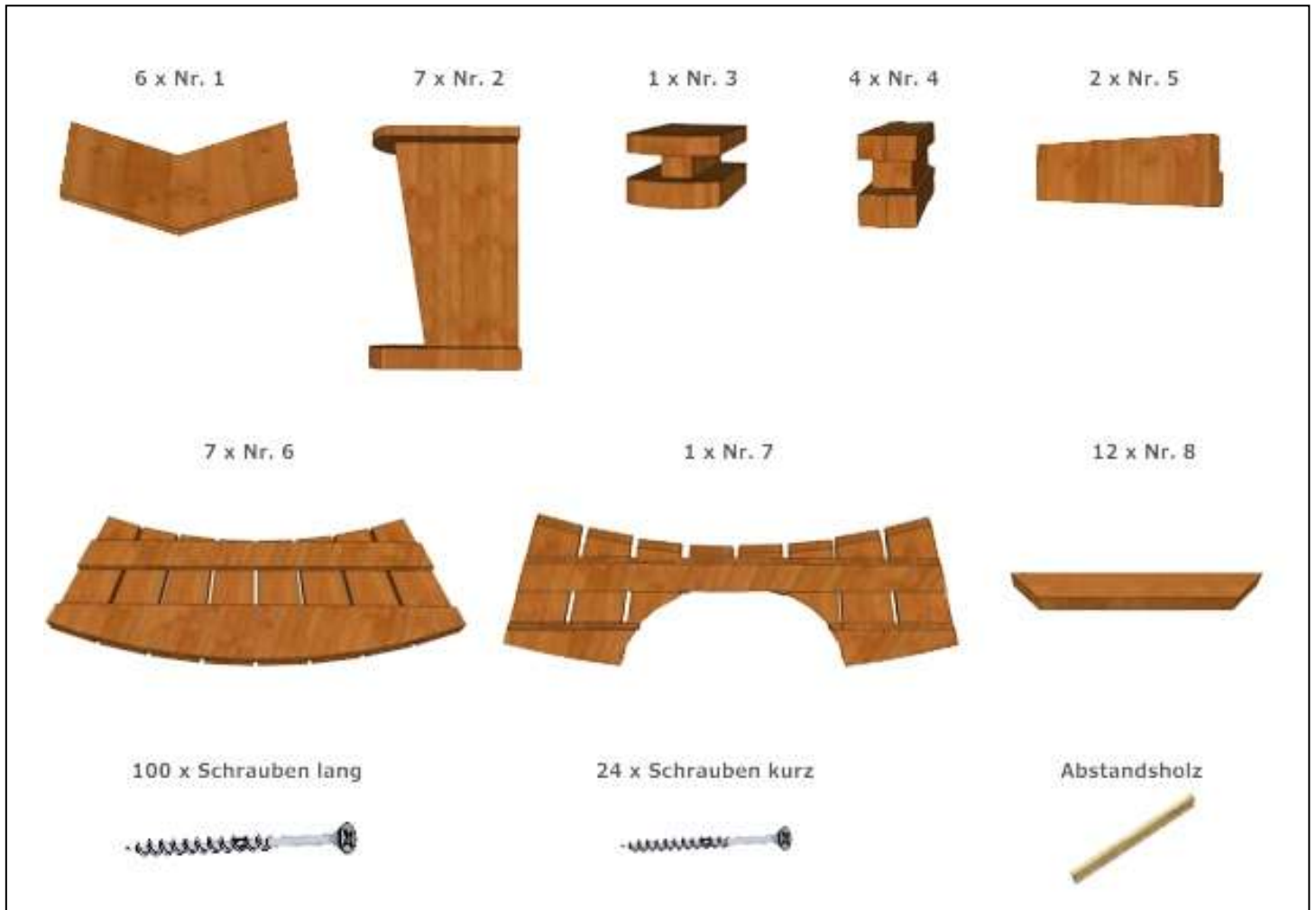
Aufbauanleitung: Softub Holzumrandung

Sicherheitshinweise & Allgemeines

1. Lesen Sie alle Hinweise dieser Gebrauchsanleitung sorgfältig durch und halten Sie sich unbedingt an die nachstehenden Punkte. Für ein Nichtbeachten und für Schäden durch einen unsachgemäßen Gebrauch kann keine Haftung übernommen werden.
2. Lassen Sie Kinder niemals unbeaufsichtigt in der Nähe der Holzumrandung spielen oder gar auf ihr herumklettern, da Verletzungsgefahr besteht oder Kinder in den Softub Whirlpool fallen können. Lassen Sie im Umgang und bei Nutzung der Umrandung immer eine entsprechende Vorsicht walten.
3. Der Umwelt zuliebe ist das verwendete Holz ein langlebiges und witterungstrotzendes Hartholz das selbstverständlich aus Plantagenanbau stammt.
4. Trotz sorgfältiger Holz Auswahl und Qualitätsprüfung, kann, bedingt durch jahrelange UV-Einstrahlung und natürliche Witterungseinflüsse, ein Verbleichen bzw. eine Farbveränderung dieses natürlichen Materials nicht ausgeschlossen werden und ist kein Mangelgrund. Für eine längere Lebensdauer und mehr Freude an der Holzumrandung beachten Sie bitte die Pflegehinweise am Ende dieser Aufbauanleitung.
5. Wir empfehlen den Aufbau dieser Umrandung ggf. zu zweit durchzuführen. Legen Sie während des Aufbaus stets eine schützende Unterlage unter die Teile, um eine Beschädigung zu verhindern. Überprüfen Sie zunächst, ob alle Teile entsprechend der Abbildung 1 vorliegen und beginnen Sie mit dem Aufbau. Sollten nicht alle Teile vollständig vorliegen, so wenden Sie sich bitte an Ihren Fachhändler.
6. Beim Aufbau der Umrandung haben Sie die Möglichkeit das Element Nr. 7 mit der Aussparung für den Softub-Motor an einem beliebigen und von Ihnen gewünschten Ort zu platzieren. Planen Sie dieses vor dem Aufbau

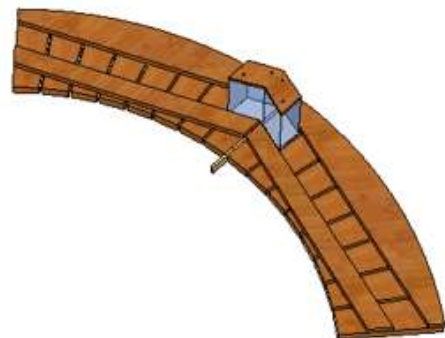
individuell für Ihren Platzierungswunsch. Zur Orientierung dient Ihnen das oben abgedruckte Bild. Nachfolgend wird somit ein exemplarischer Aufbauweg gezeigt.

Abb. 1



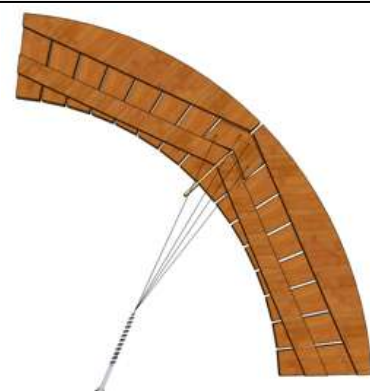
Schritt 1

Beginnen Sie den Aufbau zunächst mit dem Einstieg. Dazu nehmen Sie **zwei Teile Nr. 6**, platzieren sie entsprechend der nebenstehenden Zeichnung und legen das Abstandsholz zwischen beide Teile. Zur Verbindung nehmen Sie bitte **ein Teil Nr. 1** und positionieren es entsprechend der Zeichnung mittig zwischen den Teilen Nr. 6.



Schritt 2

Verschrauben Sie nun **Teil Nr. 1** und **die beiden Teile Nr. 6** mit Hilfe von **vier kurzen Schrauben**.



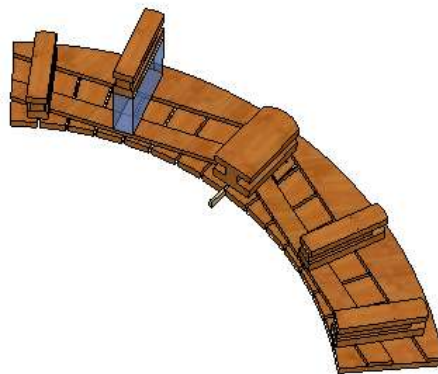
Schritt 3

Nehmen Sie nun **Fuß Nr. 3**, platzieren Sie ihn mittig entsprechend der nebenstehenden Abbildung und befestigen Sie ihn mit **6 langen Schrauben**.



Schritt 4

Positionieren Sie die **vier Füße Nr. 4** mit gleichmäßigem Abstand entsprechend der Zeichnung und verfahren Sie zur Befestigung äquivalent zu **Schritt 3**.



Schritt 5

Drehen Sie abschließend den fertigen Einstieg um, jetzt sollte sich das nebenstehende Bild ergeben.

Stellen Sie den Einstieg zunächst noch zur Seite, er wird erst wieder im letzten Schritt benötigt.



Schritt 6

Um mit dem Aufbau der Umrandung zu beginnen, nehmen Sie **drei Teile Nr. 6** und **zwei Teile Nr. 1**. Schrauben Sie mit **jeweils 4 kurzen Schrauben** alle Teile analog zu Schritt 2 zusammen. Achten Sie dabei darauf, dass Sie das Abstandsholz zur Einhaltung der korrekten Abstände zwischen die Teile Nr. 6 legen.



Schritt 7

Nehmen Sie nun **ein Bein Nr. 2** zur Hand und verschrauben es mit **sechs langen Schrauben** entsprechend der nebenstehenden Abbildung.



Schritt 8

Für zusätzliche Stabilität des äußeren Beines befestigen Sie nun **eine Querstrebe Nr. 8** mit **zwei langen Schrauben** analog zu der Zeichnung.



Schritt 9

Wiederholen Sie nun die Schritte 7 und 8 für weitere **zwei Beine Nr. 2**. Beachten Sie, dass Sie in diesem Schritt für beide Beine, jeweils links und rechts, eine **Querstrebe Nr. 8** verschrauben.

Es sollte sich ein Bild, wie das nebenstehende ergeben. Legen Sie die soeben fertig gestellte erste Hälfte der Umrandung nun zunächst zur Seite und beginnen Sie in Schritt 10 mit der zweiten Hälfte.



Schritt 10

Wiederholen Sie nun die **Schritte 6 bis 9**, allerdings dieses Mal mit **zwei Teilen Nr. 6** und dem **Motorelement Nr. 7**.

Wie bereits eingangs erwähnt, können Sie das Motorelement, abweichend zur Zeichnung, an jeder anderen gewünschten Position platzieren.

Sieht die zweite Hälfte der Umrandung wie nebenstehend aus, dann ist auch sie fertig.



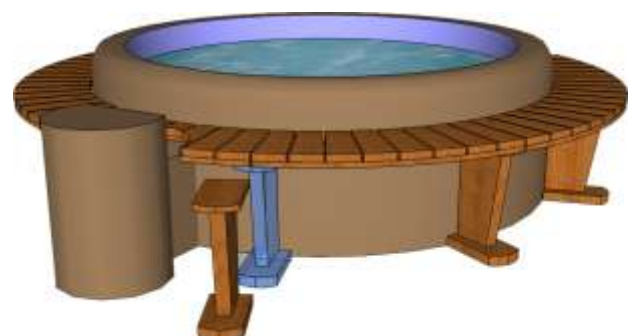
Schritt 11

Nehmen Sie nun die beiden soeben zusammengebauten Umrandungshälften und platzieren Sie diese entsprechend der Abbildung um Ihren Softub Whirlpool.



Schritt 12

Positionieren Sie jetzt das letzte **Bein Nr. 2** mittig unter der Schnittstelle der beiden Umrandungshälften und befestigen Sie es mit **sechs langen Schrauben** von unten entsprechend dem obigen Schritt 7.



Schritt 13

Verschrauben Sie nun die letzten **beiden Querstreben Nr. 8**, entsprechend obigem Schritt 8, mit **jeweils zwei langen Schrauben**, so dass sich das nebenstehende Bild ergibt.



Schritt 14

Nehmen Sie jetzt **eine Blende Nr. 5** und befestigen Sie mit **zwei langen Schrauben** entsprechend der Abbildung am linken vorderen Bein.

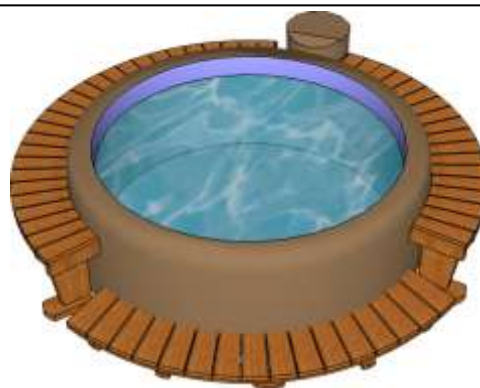
Wiederholen Sie den Vorgang analog auf der rechten Seite.



Schritt 15

Abschließend platzieren Sie nur noch den bereits zusammengebauten Einstieg an der dafür vorgesehenen Position.

Der Aufbau ist jetzt abgeschlossen und wir wünschen Ihnen viel Spaß mit Ihrer Holzumrandung!



Pflege

Die Softub Holzumrandung besteht aus einem natürlichen Hartholz aus Plantagenanbau, das bereits durch seine natürlichen Eigenschaften der Witterung und Umwelteinflüssen trotzt. Zudem wurde das Holz mit einer zusätzlichen Schutz- und Pigmentschicht überzogen, damit diese Eigenschaften und eine Farbstabilität lange erhalten bleiben.

Nichts destotrotz benötigt auch die Holzumrandung, wie jedes andere Holz auch, eine gewisse Pflege. Achten Sie darauf, dass Wasser welches mit Chemikalien versetzt ist, nicht zu lange auf dem Holz verbleibt, da es sonst zu Wasserflecken bzw. zu Verfärbungen kommen kann. Wischen Sie Poolwasser einfach mit einem weichen Tuch ab. Entfernen Sie auf die selbe Weise regelmäßig Verschmutzungen wie beispielsweise Vogelkot. Dieses verlängert die Lebensdauer Ihrer Holzumrandung und bereitet Ihnen länger Freude mit dem Produkt.

Sollten Sie den Wunsch haben Ihre Holzumrandung aufzufrischen, so reinigen Sie sie mit einem weichen feuchten Tuch. Kleinere Kratzer können nach der Trocknung des Holzes mit feinem Sandpapier ausgebessert und anschließend überlasert werden. Fragen Sie vorher Ihren Softubhändler nach der idealen Vorgehensweise sowie der richtigen Lasur.

Entsorgung

Wir haben bei der Auswahl der Verpackungsmaterialien auf PVC und Plastik verzichtet und auf eine umweltfreundliche Verpackung geachtet. Denken auch Sie an die Umwelt und entsorgen Sie den Karton umweltgerecht. Sollten Sie die Holzumrandung nicht mehr verwenden wollen, so entsorgen Sie diese bitte ausschließlich entsprechend der örtlichen Vorschriften.