

# Unsere Energiespartipps für den Softub Whirlpool

Mit einfachen Tipps  
wertvolle Ressourcen  
sparen

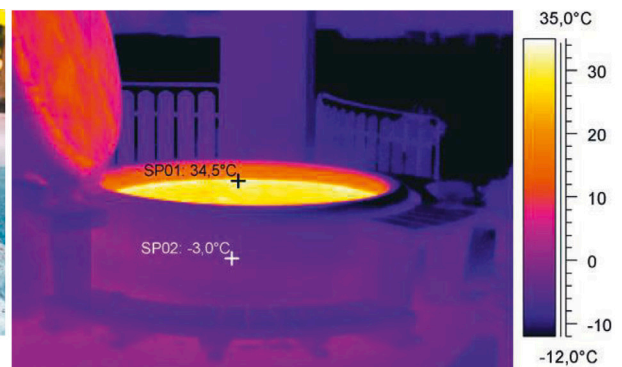
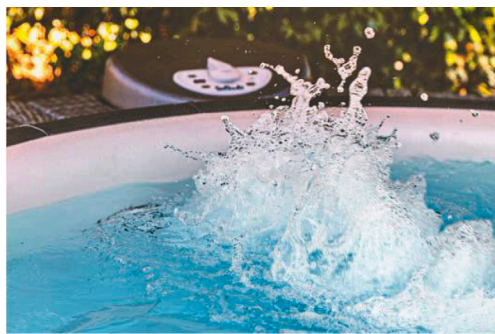


## Marktführend in der Wärmerückgewinnungstechnologie, konkurrenzlos niedriger Stromverbrauch.

Die Softub®-Hydromaten vereinen Pumpe, Motor und Heizfunktion. Das Wasser im Whirlpool umfließt bei der Umwälzung den Hydromat und wird ausschließlich durch entstehende **Abwärme des Motors** aufgewärmt. Als anerkannt **sparsamster Whirlpool im Markt** ist Softub ganzjährig eine gute Wahl. Die innovative **Isolierung des Beckens** verhindert zudem auch in den Wintermonaten nahezu jeglichen Wärmeverlust.



2 in 1: Beim Umwälzen des Wassers entsteht Abwärme die für das Aufheizen des Wassers genutzt wird. Das Innenleben aus Polybond und der robuste Deckel isolieren den Softub hervorragend, auch bei Minusgraden.



Ein Hydromat wärmt das Wasser umweltfreundlich, ohne zusätzliches Heizsystem.



### Nicht zu Hause?

Bei kürzerer Zeit der Nichtnutzung (max. 2 Wochen) reinigen Sie vorab den Filter und stellen Sie die Wasserwerte richtig ein. **Reduzieren Sie die Wassertemperatur auf 28 °C**, unterbinden Sie die Luftzufuhr und halten Sie den Deckel **geschlossen**.

Das Wasser wird im Becken zur Erhaltung der Sauberkeit weiterhin filtriert. Erwärmen Sie nach Ihrer Rückkehr den Whirlpool auf die gewünschte Badetemperatur und stellen Sie die Wasserwerte auf den korrekten Chlorgehalt und pH-Wert ein.

## Mehr Tipps zum Energiesparen...

### Standortwahl

Bestenfalls platzieren Sie Ihren Softub® Whirlpool windgeschützt auf einem verdichteten Boden. Ist unter dem Bodenbelag ein mit Luft gefüllter Abstand, sollte über eine zusätzliche Isolierung nachgedacht werden.

### Bei Nichtbenutzung - Deckel drauf!

Der hochwertige Softub® Whirlpool-Deckel verhindert nicht nur, dass Wasser verdunstet, sondern ist auch Ihr wichtigster Schutz vor Wärmeverlusten, da die meiste Wärme bei einem Außen-Whirlpool über die Wasseroberfläche abgegeben wird.

### Entspannen bei 37° oder 39° Celsius?

Überdenken Sie Ihre Wohlfühltemperatur im Softub® Whirlpool. Bereits 2°C weniger tragen dazu bei, Energie und Stromkosten zu reduzieren.

### Wasserwechsel nur 1x pro Quartal

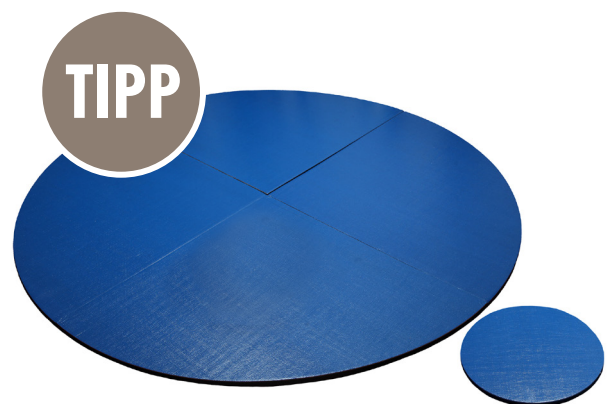
Bei guter Pflege muss das Wasser nur alle drei Monate komplett gewechselt werden. Vor allem das Aufheizen des Frischwassers kostet Strom. Es sollte daher erst bei Notwendigkeit erneuert werden.

### Temperatur halten

Achten Sie darauf, die Temperatur im Softub® Becken konstant zu halten. Eine Wärmereduzierung zwischen den Badegängen oder über Nacht ist nicht notwendig.

### Ein Energy Saving Pad

...ist einfach perfekt zugeschnitten auf Ihren Softub® Whirlpool. Die energiesparende Schutzmatte wird unter den Softub® gelegt, wodurch die Isolierung nach unten hin optimiert wird. Und nicht nur das: Zugleich werden Vibrationen und damit auch der Geräuschpegel des Softub® weiter reduziert.



### Zu viel oder zu wenig Wasser?

Der richtige Füllstand ist entscheidend. Der Softub® Whirlpool sollte mindestens zweifingerbreit über der obersten Düse befüllt sein.

### Ist der Filter sauber?

Ein verschmutzter oder verstopfter Filter verschlechtert den Wasserdurchfluss und erhöht den Leistungsverbrauch des Motors. Spülen Sie den Filter daher regelmäßig aus oder nutzen Sie ein praktisches Filterreinigungs-System.

### Softub Filter finden Sie auf: [Softub-Welt.de](https://www.softub-welt.de)

### Laufen die Düsen noch?

Stellen Sie nach dem Badegang sicher, dass die Sprudelfunktion des Whirlpools komplett ausgestellt ist. Diese regulieren Sie direkt an der Steuereinheit auf dem Hydromaten.



Estelle Lamellenfilter Reinigungssystem

# Softubwelt

Noch Fragen?

Wir sind gerne für Sie da!

[info@softub-welt.de](mailto:info@softub-welt.de)

*... eine Oase der Erholung*

Softub Welt ist ein Angebot von:  
MDE GmbH & Co. KG Benzstraße 20  
82178 Puchheim  
[Softub-Welt.de](http://Softub-Welt.de)